

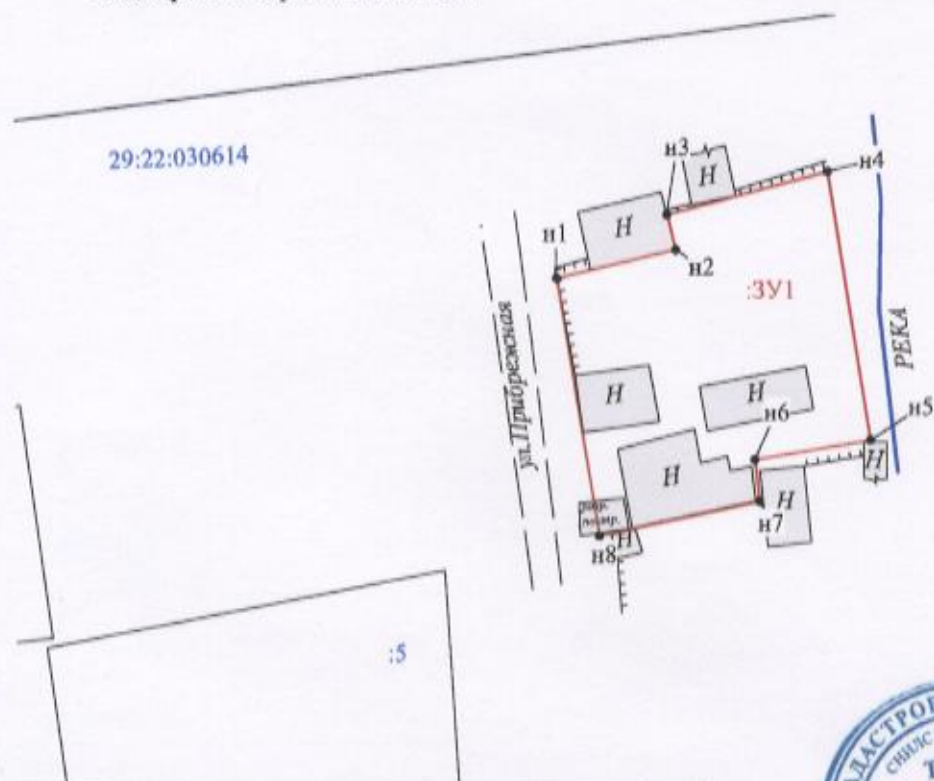
СХЕМА РАСПОЛОЖЕНИЯ ЗЕМЕЛЬНОГО УЧАСТКА НА КАДАСТРОВОМ ПЛАНЕ ТЕРРИТОРИИ



Местоположение земельного участка: Архангельская область,
г. Архангельск, ул. Побережная, дом 5
Категория земель: земли населенных пунктов
Разрешенное использование:
Общая площадь (кв.м.): 373
Кадастровый квартал: 29:22:030614

УТВЕРЖДЕНА:
распоряжением Администрации
муниципального образования
"Город Архангельск"

№ _____



Условные обозначения

- граница кадастрового квартала;
- существующая граница, имеющаяся в ЕГРН сведения о которой достаточны для определения ее местоположения;
- вновь образованная часть границы, сведения о которой достаточны для определения ее местоположения;
- существующая граница, имеющаяся в ЕГРН сведения о которой недостаточны для определения ее местоположения;
- вновь образованная часть границы, сведения о которой недостаточны для определения ее местоположения;
- обозначение характерной точки границы, сведения о которой не позволяют однозначно определить ее положение на местности;
- характерная точка границы, сведения о которой позволяют однозначно определить ее положение на местности;
- ликвидированная точка границы, сведения о которой не позволяют однозначно определить ее положение на местности;
- ликвидированная точка границы, сведения о которой позволяют однозначно определить ее положение на местности;
- обозначение образуемого земельного участка;
- обозначение образуемой части земельного участка;
- обозначение контуров земельного участка;
- обозначение кадастрового номера земельного участка;
- обозначение кадастрового квартала;
- обозначение кадастрового номера объекта недвижимости;
- граница охранный зоны для ЛЭП, расположенная на территории образуемого земельного участка;
- граница охранный зоны для линии связи, расположенная на территории образуемого земельного участка.

Площадь земельного участка 373 кв.м			
Обозначение характерных точек границ	Координаты (Система координат МСК-29)		Длины сторон
	X	Y	
n1	659119,73	2522835,70	8,57
n2	659121,67	2522844,05	2,49
n3	659124,09	2522843,45	11,60
n4	659127,02	2522854,67	18,91
n5	659108,34	2522857,60	8,20
n6	659107,04	2522849,50	2,93
n7	659104,13	2522849,83	11,47
n8	659101,80	2522838,60	18,16



Примечания:

1. Площадь образуемого участка является проектной.
2. Указанное значение площади может быть изменено при проведении кадастровых работ не более, чем на десять процентов

Номер регистрации			Масштаб 1:500
Кадастровый инженер	Подпись	Дата	Лист 1
Талых А.С.		07.05.2019	Листов 1